

Nye deltagere hvor der ikke findes et telefonnummer.

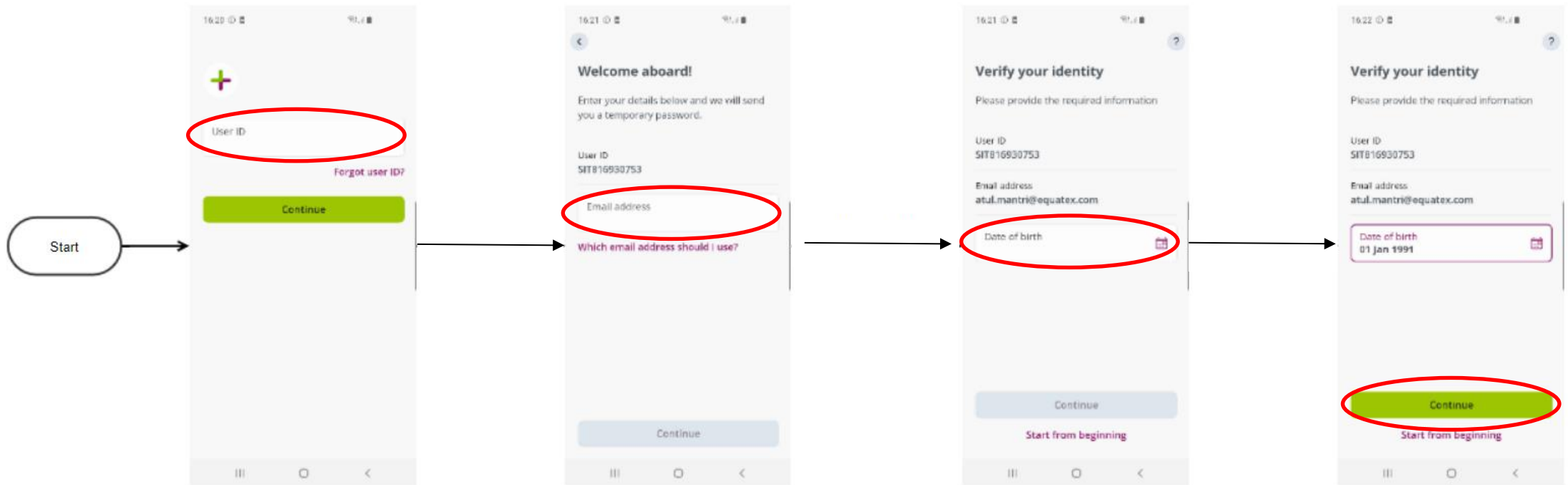
Fremgangsmåden er som følger:

1. Indtast bruger ID
2. Bekræft e-mail registreret på EquatePlus (Den som klienten leverer, som del af berettigelsesdata)
3. Bekræft fødselsdato
4. Tjek e-mail for godkendelses e-mail
5. Skriv/Indsæt kode fra e-mail
6. Opret kodeord
7. Log ind

1. Indsæt dit brugerID her og tryk på "Continue" for at fortsætte

2. Indtast din E-mail her og tryk på "Continue" for at fortsætte.  
Du skal benytte den email-adresse hvorpå du har modtaget invitationen til aktieprogrammet.

3. Indtast din fødselsdato her og tryk på "Continue" for at fortsætte



4. Når du har indtastet din fødselsdato og trykket "Continue", vil du modtage en engangskode på E-mail

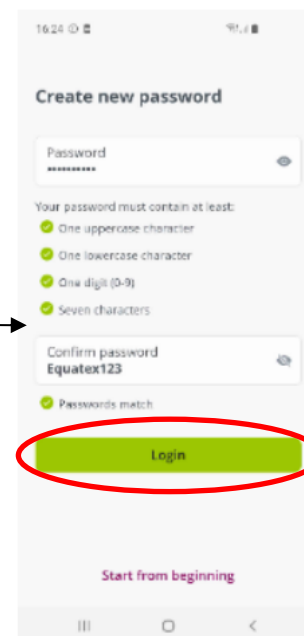
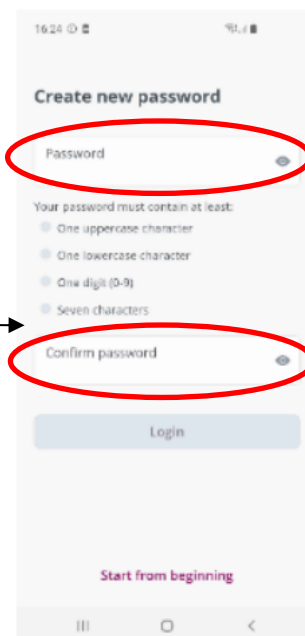
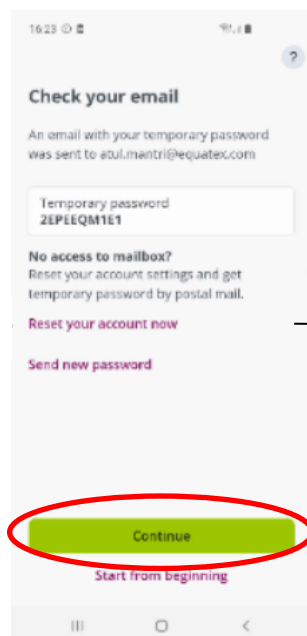
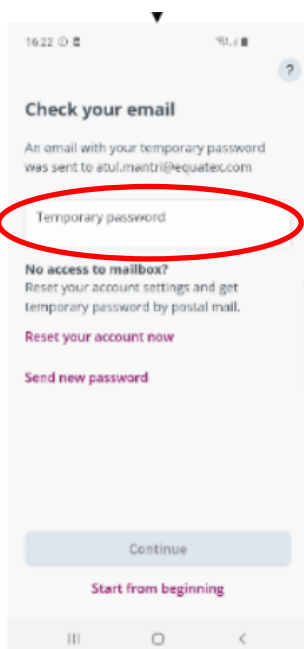
5. Indsæt det midlertidige kodeord, som du har modtaget over E-mail her

6. Tryk på "Continue" for at fortsætte

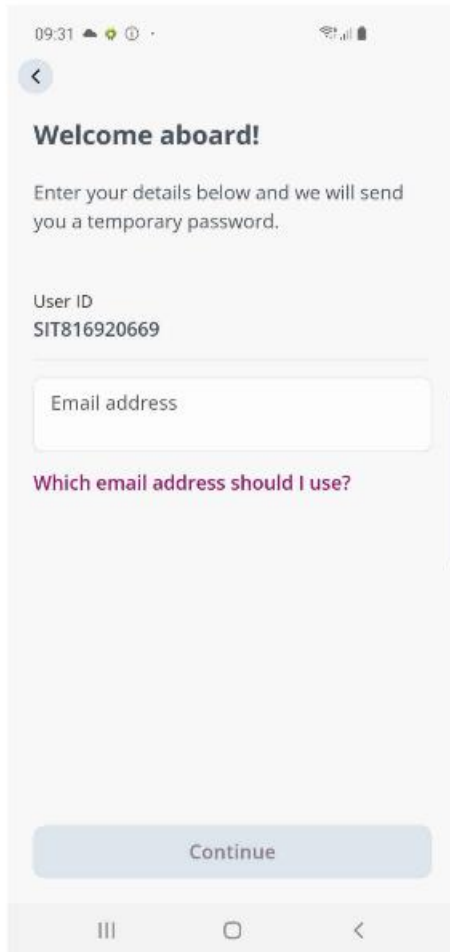
7. Opret dit eget kodeord her, og bekræft det ved at skrive det igen.

Kodeordet skal indeholde minimum:  
1 stort bogstav  
1 lille bogstav  
1 tal (1-9)  
Og 7 karakterer

8. Tryk på "Login" for at logge ind.



### Which email address should I use? link



### Content open on tapping the link

